



# LÄNSSTYRELSEN Södermanlands län



## Viktig samhällsinformation!

Under sommaren 2017 planerar Länsstyrelsen i Södermanland att genomföra en kontrollerad naturvårdsbränning Fjällmossens naturreservat.



En kontrollerad naturvårdsbränning är en ganska stillsam historia

## Viktig samhällsinformation till boende inom postnummerområdena 61190, 61892, 61893 och 61895

Under sommaren 2017 planerar Länsstyrelsen i Södermanland att genomföra en kontrollerad naturvårdsbränning i Fjällmossens naturreservat. År 2015 genomfördes en annan naturvårdsbränning i Länsstyrelsens regi, cirka 1 km öster om årets planerade bränning. Se karta på baksidan för årets planerade bränning.

### Vad är en naturvårdsbränning?

En naturvårdsbränning är en brand som görs under mycket kontrollerade former. Bränningen är en del av skötseln av naturreservatet och görs för att gynna de många växt- och djurarter som är beroende av att det brinner i skogen med jämna mellanrum. Branden skapar nya naturtyper och strukturer i skogen som är viktiga för många arter. Några exempel på arter som gynnas av skogsbrand ser du på nästa sida.

### Så här kommer det att gå till

Exakt tidpunkt för bränningen är inte bestämd. Det beror på väder- och vindförhållanden och bestäms med kort varsel några dagar innan bränningen. Bränningen genomförs under en dag och därefter följer eftersläckning och efterbevakning. Det brukar pågå i flera dagar





tills dess att alla glödhårdar är släckta. Om väder och vindförhållanden inte är bra nog kommer bränningarna att skjutas på framtiden. Det är alltså inte säkert att bränningen genomförs under 2017.

### Få information när det är dags

Du kan få information om när det är dags att bränna i området genom att anmäla din e-post eller telefonnummer på vår hemsida. Gå in på [www.lansstyrelsen.se/sodermanland](http://www.lansstyrelsen.se/sodermanland) och följ länken där det står ”planerad naturvårdsbränning”. Anmäl dina uppgifter via vårt formulär.

### Rökluft i området

Rökutvecklingen under själva bränningen är kraftig men röken stiger snabbt uppåt. Vindriktningen kommer att påverka hur starkt rökluften upplevs. Vi ber Er att ha överseende med rökluften.

### Säkerheten först

Vi lägger en stor vikt kring säkerheten runt bränningen. Arbetet sker med erfaren personal och i samverkan med räddningstjänsten, SOS Alarm och brandflyget.

### Kontakt

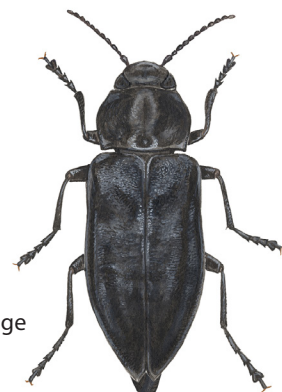
Per Folkesson  
Länsstyrelsen i Södermanlands län  
tel. 010-2234288  
[per.folkesson@lansstyrelsen.se](mailto:per.folkesson@lansstyrelsen.se)



Tretåig  
hackspett



Svedjenäva



Sotsvart  
praktbagge





Samhällsinformation  
till boende inom  
postnummerområde  
61190, 61892, 61893  
och 61895



Det inringade området på kartan visar den plats där en naturvårdsbränning planeras sommaren 2017. År 2015 genomfördes en annan naturvårdsbränning i Länsstyrelsens regi, cirka 1 km öster om årets planerade bränning. Bränningarna är en del av EU-projektet Life Taiga.

OBS! Det är inte säkert att naturvårdsbränningen blir av i år. Om väder- och vindförhållanden inte är bra nog kommer bränningen att skjutas på framtiden.

Läs mer om både den planerade bränningen och andra bränningar på Länsstyrelsens webbsida: [www.lansstyrelsen.se/sodermanland](http://www.lansstyrelsen.se/sodermanland)  
Klicka på bilden där det står "planerad naturvårdsbränning".  
Här hittar du också svar på vanliga frågor om naturvårdsbränning.

